

## Obecná varování

Před zahájením instalace si pečlivě přečtěte pokyny a veškeré zásahy proveďte podle pokynů výrobce.

Instalaci, programování, uvedení do provozu a údržbu výrobku smí provádět pouze kvalifikovaný a náležitě proškolený technický personál v souladu s platnými předpisy, včetně dodržování prevence úrazů a likvidace obalů.

Před prováděním čištění nebo běžné údržby odpojte zařízení od napájení.

Zařízení musí být použito pouze pro účely, pro které je výslovně určeno.

Výrobce nemůže nést odpovědnost za jakékoli škody způsobené nesprávným, chybným a nepřiměřeným použitím.

Instalace musí být provedena odborným způsobem, kabelové chráničky a kryty musí být utěsněny, aby byla zajištěna celistvost krytí a ochrana kabelů.

## Popis

**SELD2FDG** Zápustný klíčový spínač s vložkou zámku DIN.  
**SELD1FDG** Povrchový klíčový spínač s vložkou zámku DIN.

### Technická data

Model	SELD2FDG SELD1FDG
Stupeň krytí (IP)	44
Napájení (V)	~24 / =24
Maximální zatížení kontaktu (A - V)	3 - 24
Provozní teplota (° C)	-20 - +55
Příkon (W)	0,3
Absorbce (mA)	12
Třída spotřebiče	III

## A - Popis dílů

1. Zápustné pouzdro
2. Zadní krytka
3. Těsnění
4. Čelní rámeček
5. Upevňovací šrouby
6. Klíčový spínač
7. Čelní kryt
8. Klíče

## B - Rozměry

## C - Elektrické zapojení

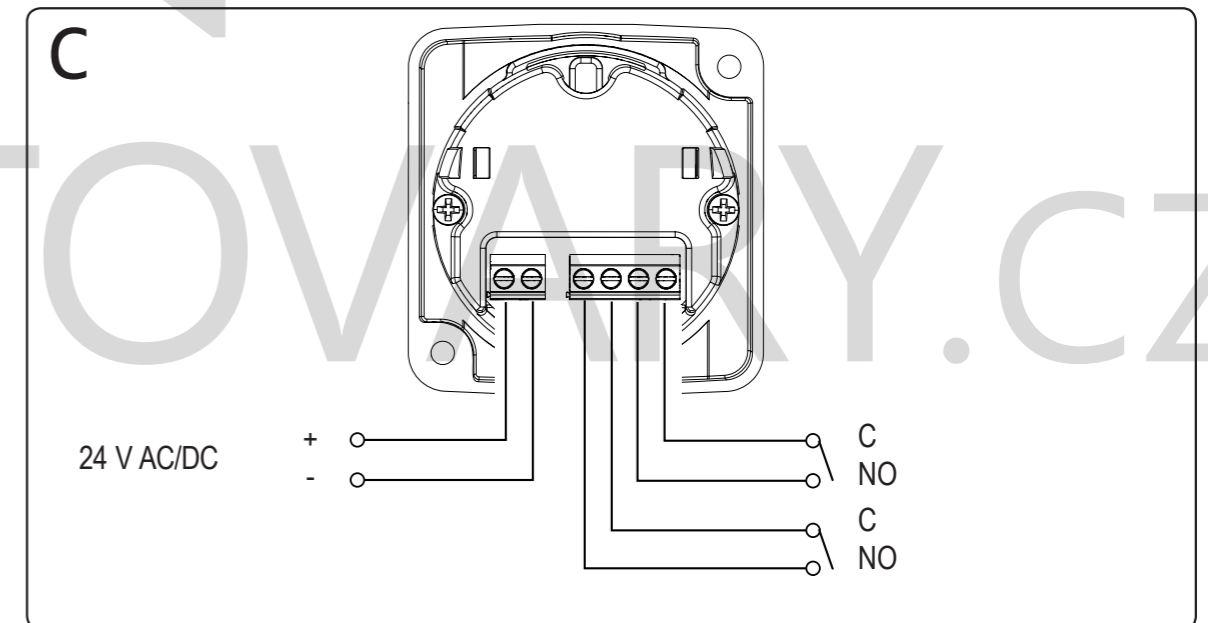
### POZNÁMKA

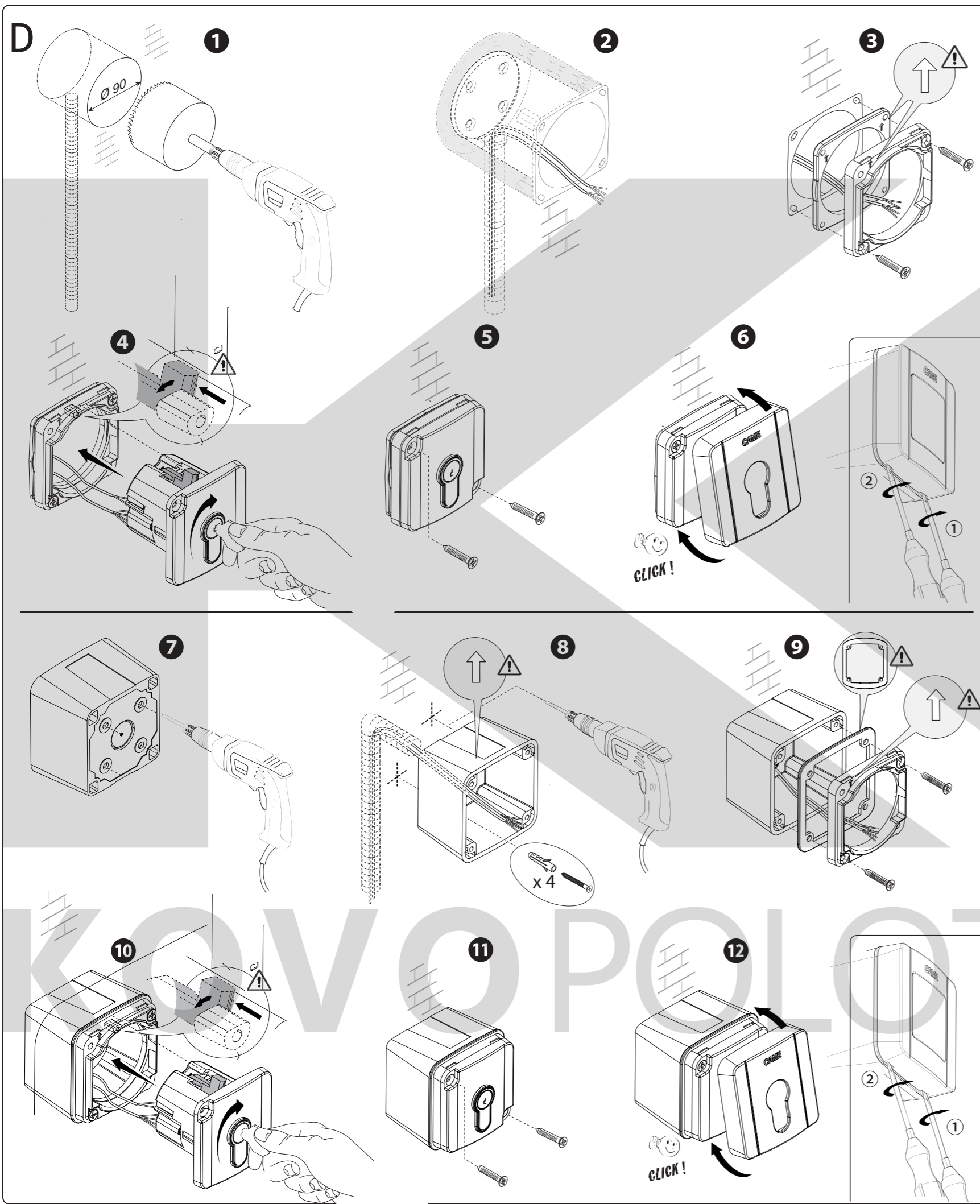
Produkt splňuje požadavky příslušných směrnic.

**LIKVIDACE** - Obalové materiály (lepenka, plast atd.) Mohou být zlikvidovány jako domácí odpad. Materiály a součásti produktu (kov, elektronické karty, baterie atd.) Musí být před likvidací odděleny. Likvidace produktu musí být provedena v souladu s platnou legislativou oblasti, ve které byl použit.

### NEZNEČIŠŤUJTE ŽIVOTNÍ PROSTŘEDÍ

OBSAH TÉTO PŘÍRUČKY SE MŮŽE ZMĚNIT, KDYKOLI, A BEZ UPOZORNĚNÍ. ROZMĚRY, POKUD NENÍ UVEDENO JINAK, JSOU V MILIMETRECH.





## D - Montáž

### SELD2FDG

1. Vyrtejte pomocí vykrúžovací korunky otvor o průměru  $\varnothing 90$  a použijte kabelovou chráničku  $\varnothing 20$  pro elektrický kabel.
2. Zacementujte plášť do dutiny a připravte napájecí kabel.
3. Nasadte těsnění a upevněte přední rámeček.
4. Dokončete elektrické připojení (\*) - obr. C. Nasadte přepínač do pouzdra a klíč držte otočený.
5. Upevněte přepínač pomocí šroubů.
6. Připevněte přední panel k přepínači. Chcete-li sejmout přední kryt, použijte šroubovák jako páku na spodní straně krytu.

### SELD1FDG

7. Vyrtejte vyznačené otvory na zadní straně krytu pro vedení kabelů.
8. Použijte kabelovou chráničku ( $\varnothing 20$  mm) pro vedení el. kabelů. Upevněte kryt vhodnými hmoždinkami a šrouby, připravte kabely pro připojení
9. Vložte těsnění a zajistěte čelní rámeček.
10. Dokončete elektrické připojení (\*) - obr. C. Nasadte přepínač do pouzdra a klíč držte otočený.
11. Upevněte přepínač pomocí samořezných šroubů.
12. Nasadte přední kryt na klíčový spínač. Chcete-li sejmout přední kryt, použijte šroubovák jako páku na spodní straně krytu.

(\*) Použijte kabel FROR z PVC 2 x 0,5 mm, maximálně do vzdálenosti 30 m od elektronické desky.

⚠ Pokud zařízení není napájeno řídicí jednotkou CAME, ujistěte se, že dodávaný proud nepřesahuje 2 A.

KOVOPOLKOTOVARY.CZ